

# Parroquia del purísimo corazón de María

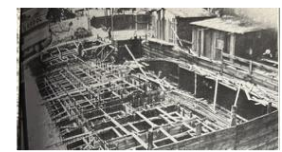
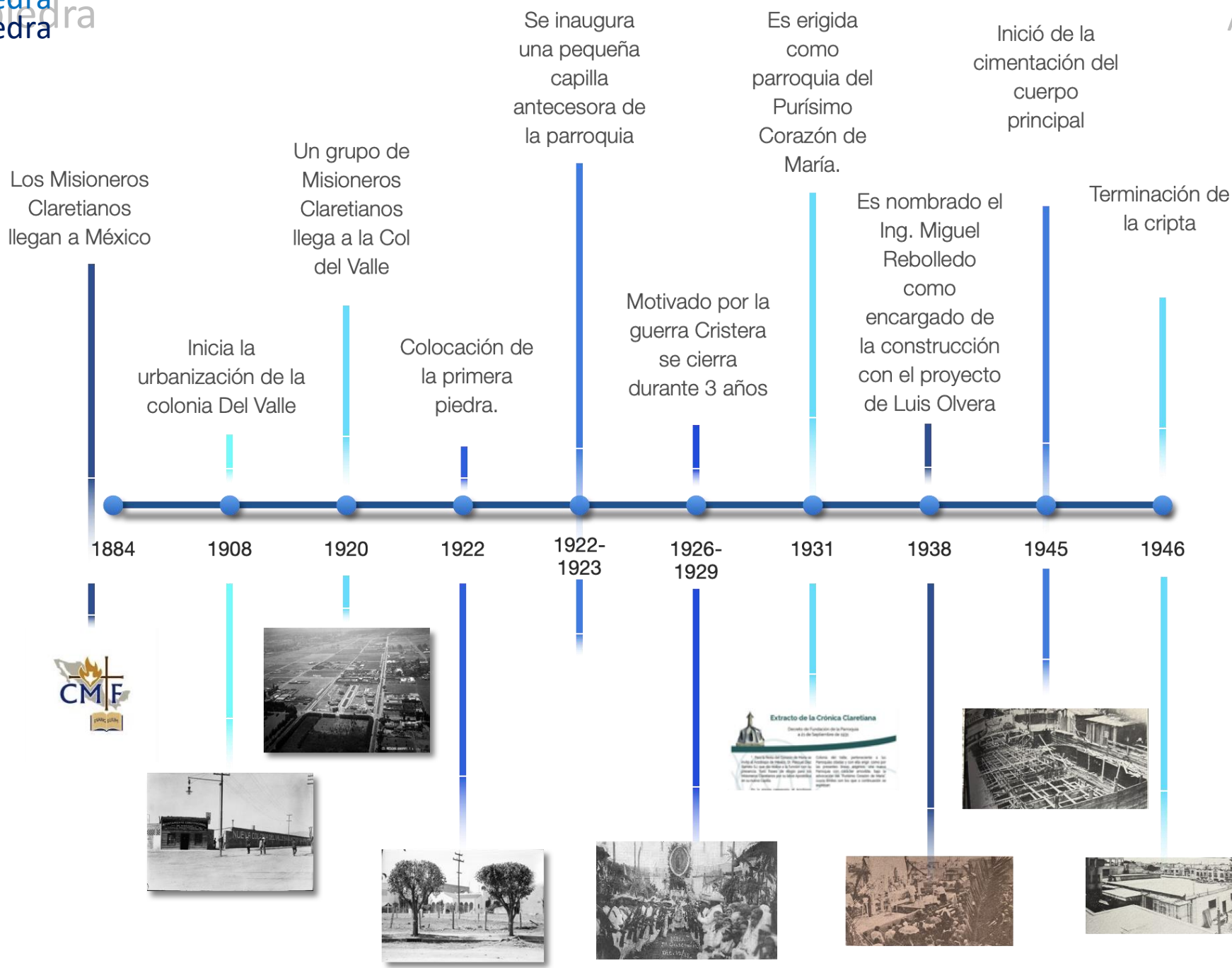
Un recorrido por su  
historia

y

arquitectura







Inicio de la segunda etapa a cargo del Arq. Antonio Muñoz y el Ing Miguel Rebolledo

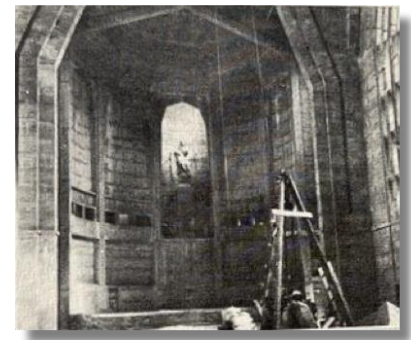
Inauguración de la Iglesia del Purísimo Corazón de María

100 años de la colocación de la primera piedra

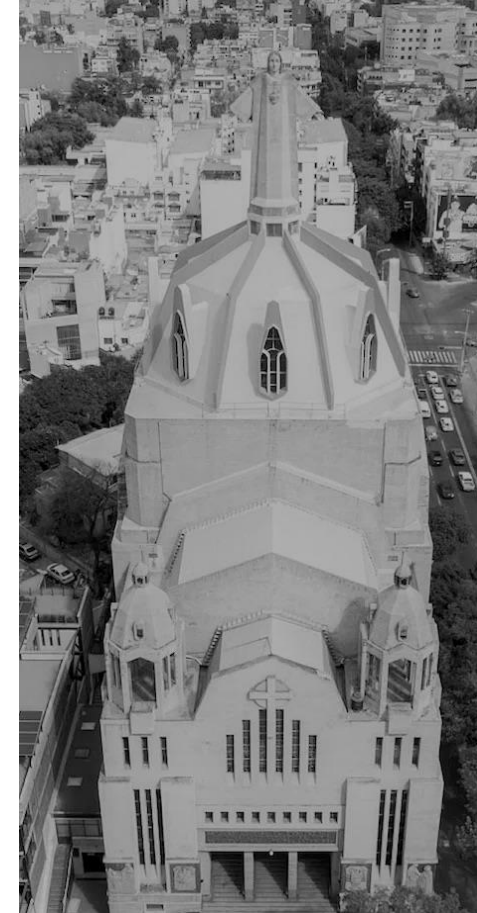
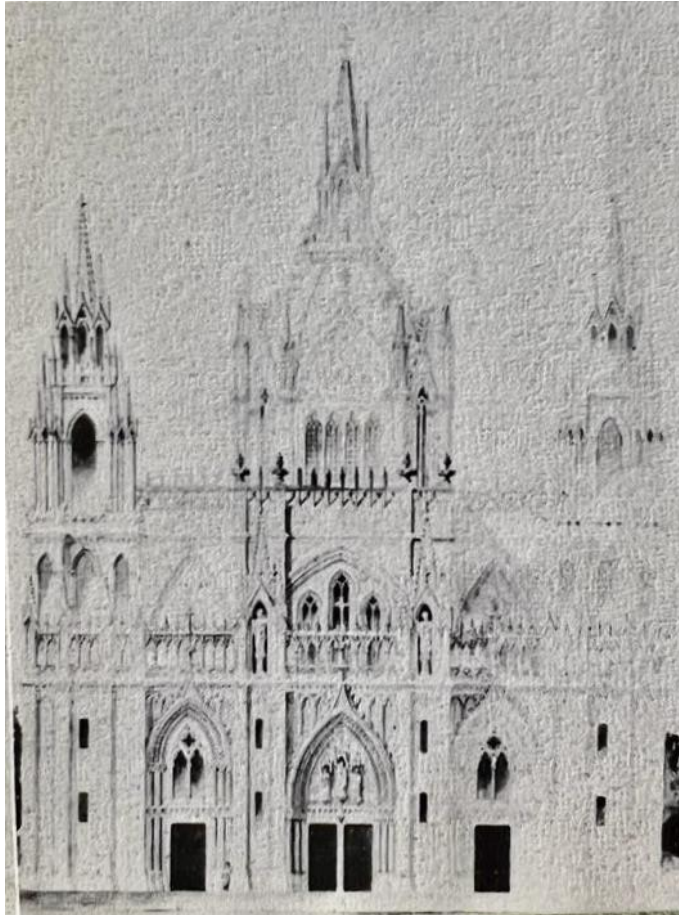
1947

1953-1954

2022

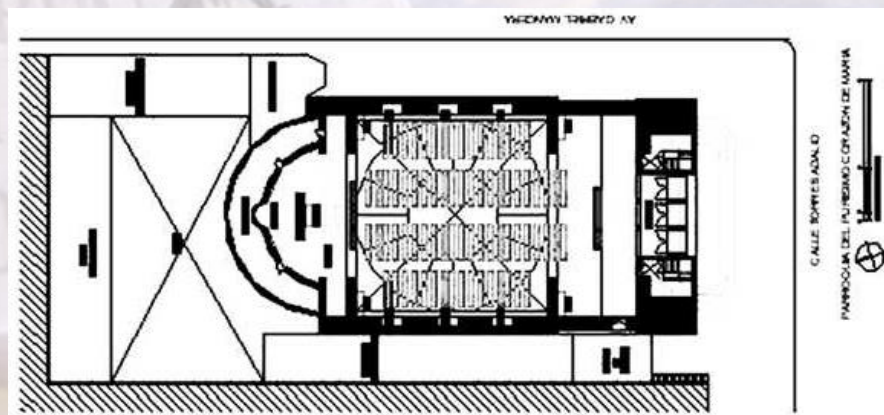
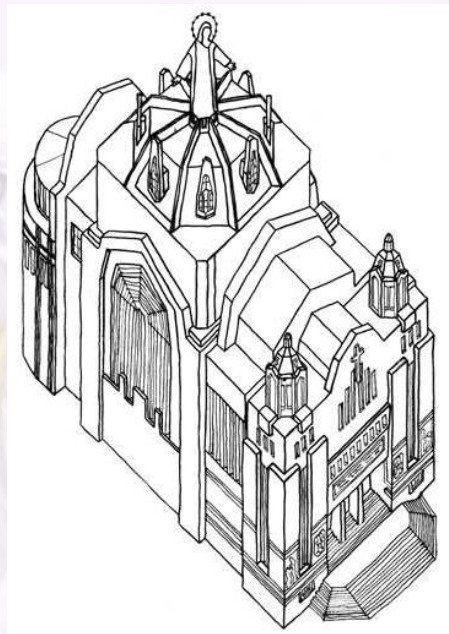


## Proyecto inicial



Obra concluida del Arq. Antonio  
Muñoz 1953-1954

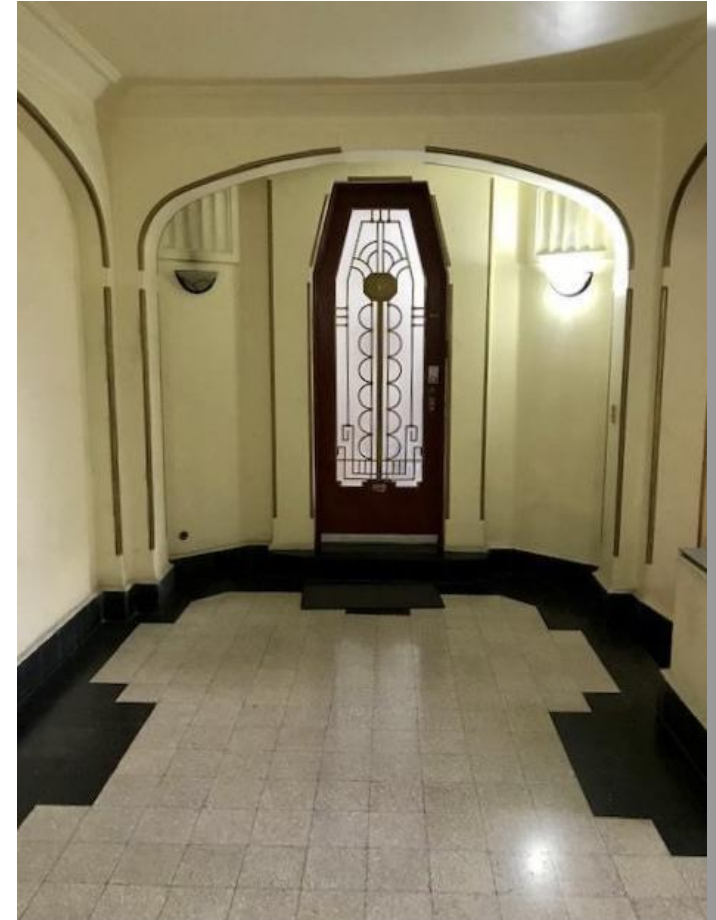
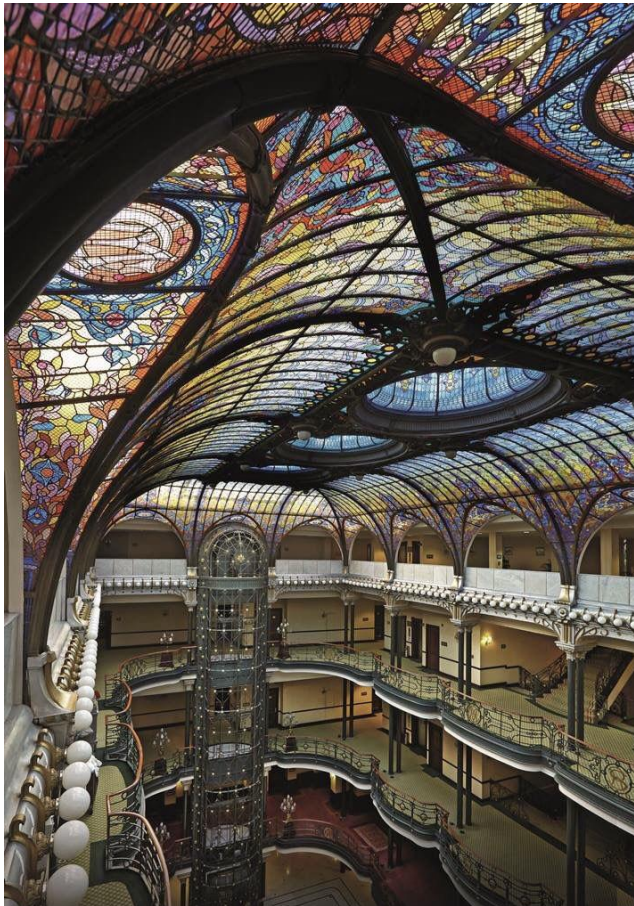
El Arq. Antonio Muñoz diseñó el edificio de la Suprema Corte de Justicia, puertas de entrada al bosque de Chapultepec, Centro Escolar Revolución.



El Ing. Miguel Rebolledo fue uno de los impulsores de la inclusión y venta del concreto armado. Participó en la construcción de la Iglesia de la Sagrada Familia.

## Art Nouveau frente Art deco

Surge como una respuesta y continuación del Art Nouveau al final de la primera guerra mundial.



## Art deco

Es una reacción a los excesos de ornamentación y a los trazos sinuosos.

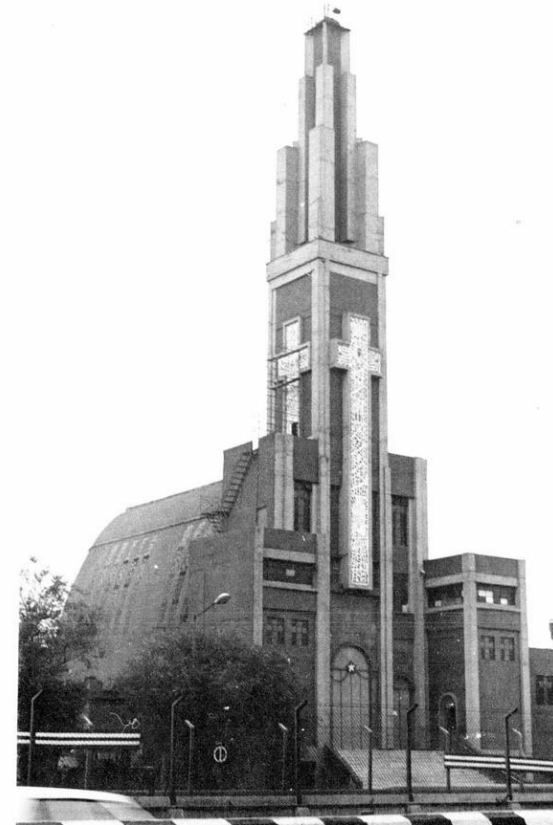


Figura 1. Iglesia de Cristo Rey, iniciada en 1942, en la Colonia Portales, México, D.F. Arquitecto Antonio Muñoz García.



## Art deco

Se desarrolla principalmente durante el período de entreguerras.



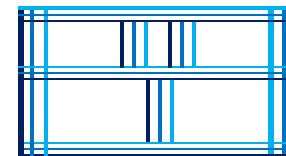
## Art deco

Es un esfuerzo por sumarse y adherirse a la modernidad; “enaltece la estética de la máquina, enfatiza la sobriedad de la decoración y la explotación de nuevos materiales.”



## Art deco

Privilegia a las formas básicas de la geometría: círculo, cuadrado, triángulo, curvas suaves, líneas rectas, paralelas y en zigzag.



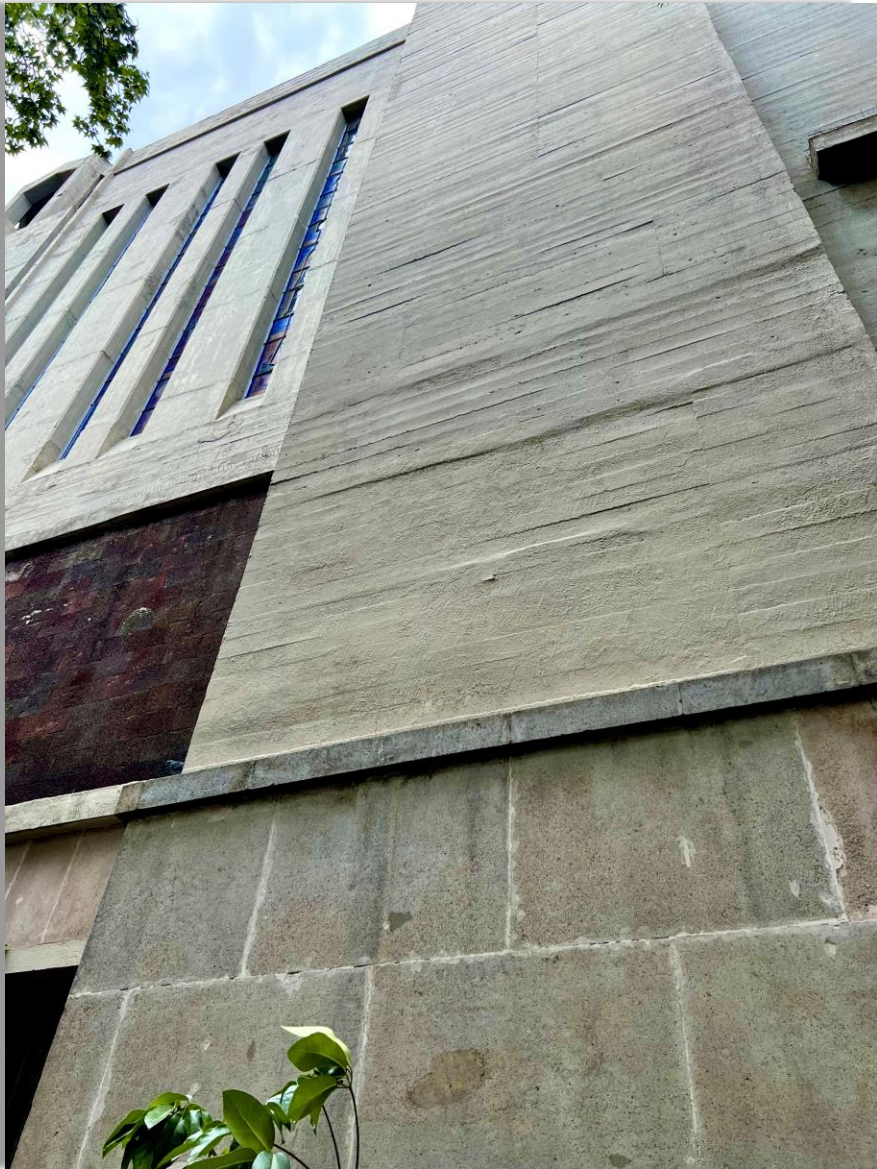
## Algunas características del edificio.

1. Es uno de los edificios icónicos del estilo incluido en el Art Deco, pero también se percibe la influencia del funcionalismo y las formas del gótico.
2. Fue edificado utilizando concreto armado, aparente.
3. Se enriquece con murales alusivos a la Virgen María.
4. Es iluminada por las formas multicolores de los vitrales.
5. La cúpula es un poliedro.
6. Existe armonía entre el diseño arquitectónico y los materiales utilizados.
7. Modificó el paisaje de la colonia del Valle.

# Acceso y fachada



## Acceso y fachada



## Acceso y fachada





Rectoría San Antonio de Padua 1963  
Arq. Alberto González Pozo y  
Arq. Leonardo Vilchis



# Acceso y fachada



# Acceso y fachada



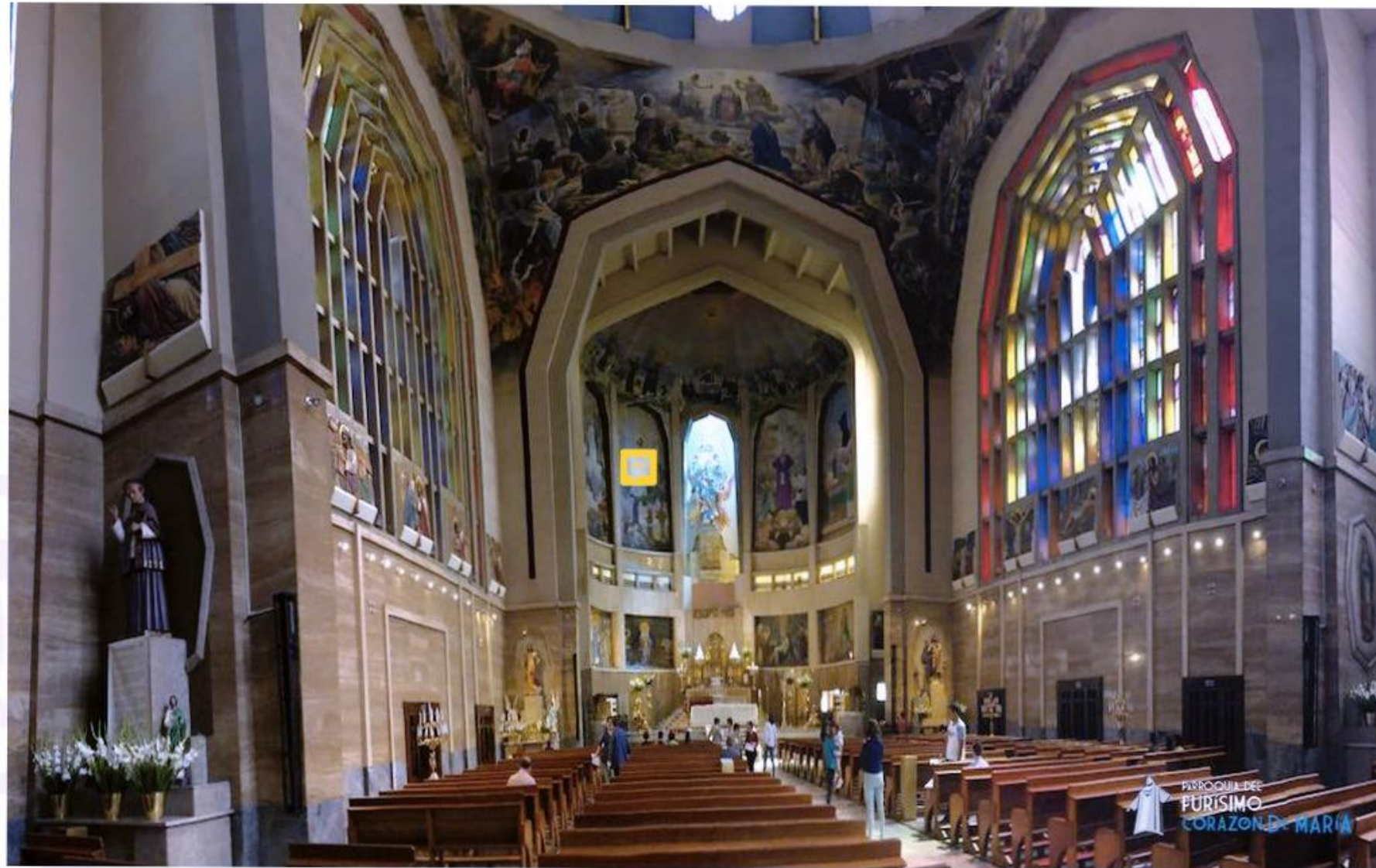
Foto con  
actividad  
social, atrios;  
relación social

Puertas, que  
dicen.

# Acceso y fachada



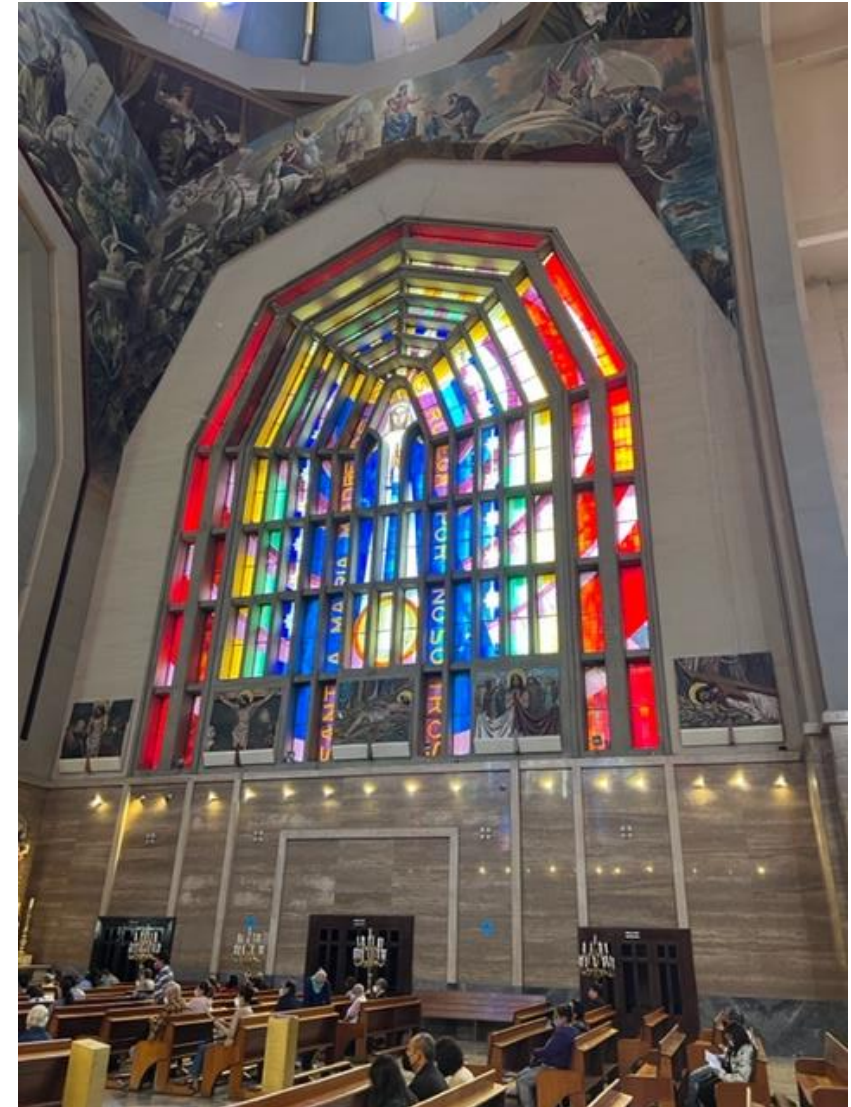
# Nave principal



# Presbiterio



# El interior del templo



# El interior del templo

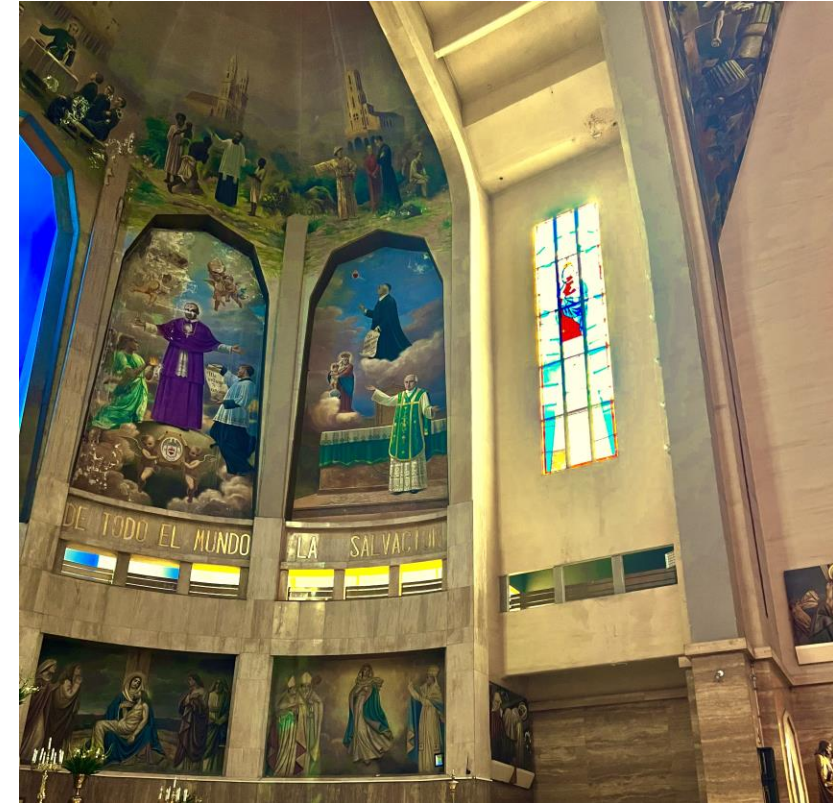


# El interior del templo





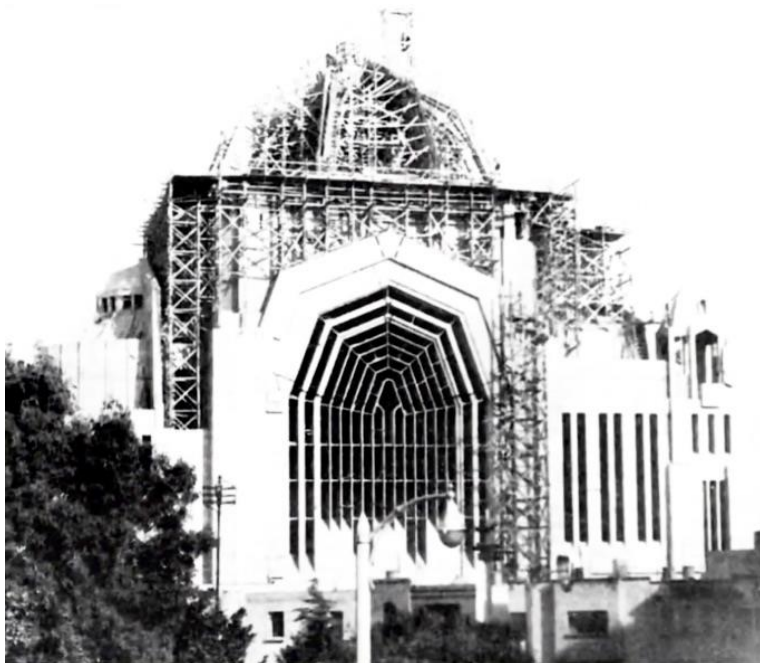
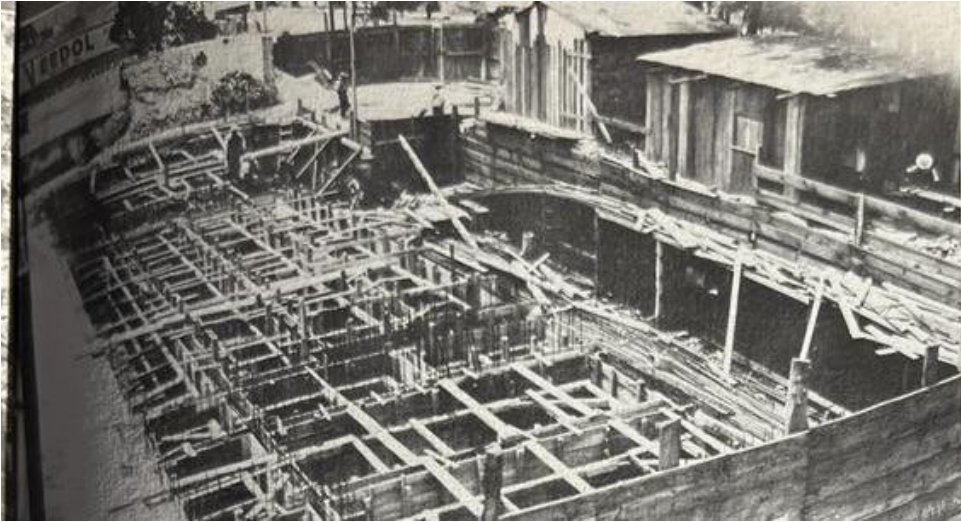
# El interior del templo



# Estructura



# Estructura





# Experiencia espacial



# Experiencia espacial



# Experiencia espacial



# Experiencia espacial

